



SDG 16/17: Netzwerke im Arbeitsschutz HealthyWorkplacesCampaign und OSH-Barometer Dr. Dietmar Elsler (EU-OSHA)

'Safety and health at work is everyone's concern.'

It's good for you. It's good for business.'



Healthy Workplaces Campaign 2023-2025

HEALTHY WORKPLACES IN THE DIGITAL AGE

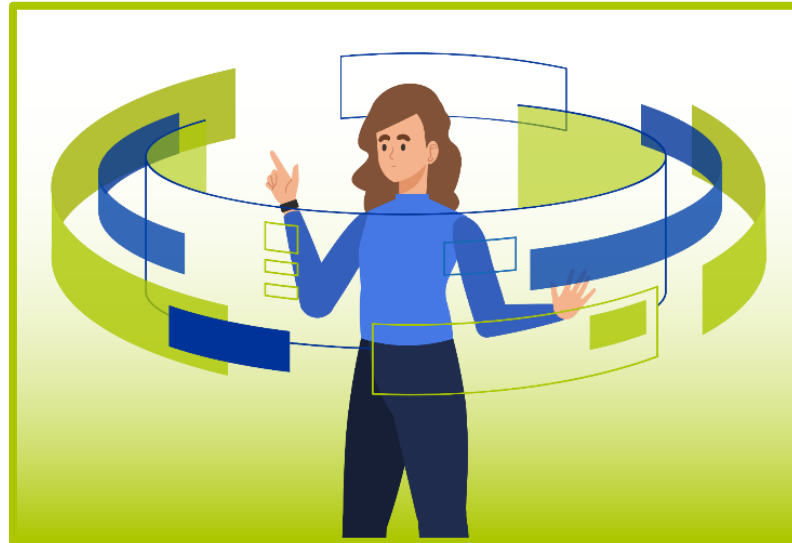
- **Worum geht es?**
- **Fakten und Zahlen**
- **Rolle der Campaign Partner**
- **Campaign online tools**
- **Datenvisualisierung „OSH-BAROMETER“**
- **Kampagnen-Daten**



© Siemens

Worum geht es?

- **Neue Technologien** ('Internet der Dinge', Künstliche Intelligenz (KI), Big Data, Digitale Plattformen etc.), erzeugen **tiefgreifende Veränderungen in der Arbeitswelt**.
- Für Arbeitnehmer und Arbeitgeber in allen Branchen eröffnen sich **neue Möglichkeiten**, aber auch **neue Herausforderungen** hinsichtlich Sicherheit und Gesundheit bei der Arbeit



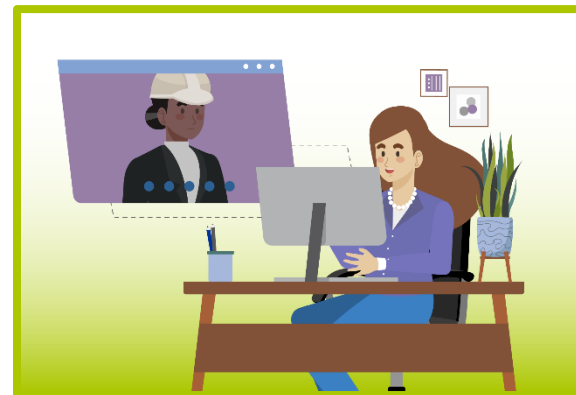
Fakten und Zahlen

EU-OSHA, OSH Pulse 2022

- **90% der Arbeitnehmer benutzen Laptops, Tablets, Smartphones**
- **Wearables (11%)**
- **Maschinen oder Roboter mit KI (5%)**
- **Roboter interagieren mit Arbeitnehmern (3%)**

EU-OSHA, ESENER 2019

- **Über 80% der Unternehmen benutzen Laptops, Tablets, Smartphones**



Fakten und Zahlen

EU-OSHA, ESENER 2019

- **12% der EU-Arbeitsplätze erlaubten Arbeit von zu Hause durch digitale Technologien**

EU-OSHA, OSH Pulse 2022

- **17% der Arbeitnehmer arbeiten überwiegend von zu Hause**

EU-OSHA, OSH Pulse 2022

- 7.9% der Arbeitnehmer zu Hause berichten über psychische Gewalt und verbalen Missbrauch (15.7% gesamt) und Belästigung und Mobbing nur 4.4% (versus 7.3% gesamt).
- Arbeitnehmer zu Hause berichten weniger über fehlende Autonomie oder fehlenden Einfluss auf den Arbeitsablauf (14.4%) verglichen mit der Gesamtheit.

Fakten und Zahlen

EU-OSHA, ESENER 2019

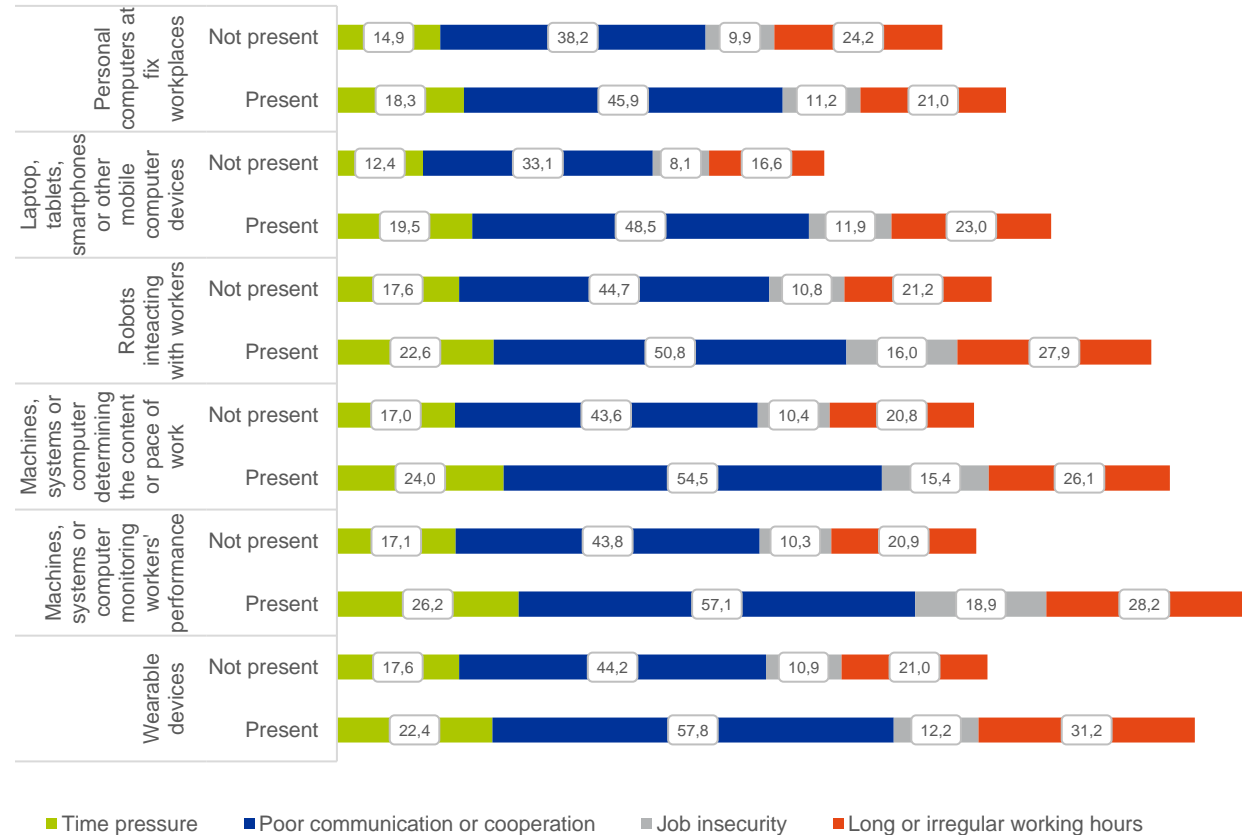
Psycho-soziale Risiken verbunden mit digitalen Technologien:

- **Zeitdruck;**
- **Lange, irreguläre Arbeitszeiten;**
- **Schlechte Kommunikation, Kooperation;**
- **Arbeitsplatz-Unsicherheit.**

Fakten und Zahlen

EU-OSHA,
ESENER 2019

Arbeitsplätze
berichten über
psycho-soziale
Risiken
verbunden mit
digitalen
Technologien –
EU27, 2019



Priority areas – linked to research activities



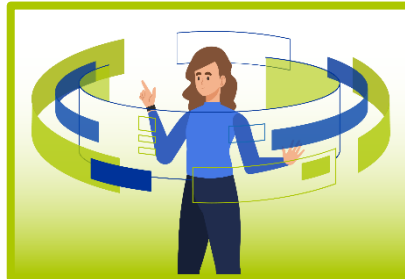
Digital platform work



Automation of tasks



Remote and hybrid work



Worker management through AI



Smart digital systems

EU-OSHA und Kampagnenpartner



Boehringer Ingelheim als Campaign-Partner



Good Practice Exchange Projekt

- Initiative der Campaign Partner
- Vorteile für Campaign Partner
 - Austausch guter Praxis
 - Besseres Arbeitsschutzmanagement
 - Bessere Sichtbarkeit der Präventionsaktivitäten
- Vorteile für EU-OSHA
 - Stärkerer Einfluss der Kampagne
 - Sicherere und gesündere Arbeitsplätze
 - Struktur der Zusammenarbeit mit Stakeholdern
- Praktische Workshops in Betrieben

TOYOTA

TOYOTA MATERIAL HANDLING EUROPE

Delphi
Technologies



Ideal
STANDARD
INTERNATIONAL



SIEMENS

Healthy Workplaces Campaign 2023-2025

HEALTHY WORKPLACES IN THE DIGITAL AGE

Campaign resources



[Publications](#)



[Campaign materials](#)



[Campaign toolkit](#)



[Social media kit](#)



[Napo films](#)



[OSHwiki](#)



[Case studies](#)



[Legislation and regulations](#)



[Infographics](#)

Wie kann man mitmachen?



European Week



Campaign partnership



Good Practice Awards



Campaign toolkit



Campaign materials



Social media kit



Events



Certificate of participation

EU-OSHA Arbeitsschutzbarometer:

<https://visualisation.osha.europa.eu/osh-barometer#!/>

Überblick über die Gruppen und Indikatoren

In 2019 EU-OSHA gab es **14 Indikatoren in 4 Gruppen, insgesamt 91 Datensätze.**



Arbeitsbedingte Erkrankungen (screenshot)

Work-related diseases

How many and cases of diseases and injuries are caused by work? This indicator contains the latest international estimates of the impact of work on major groups of diseases. Due to the complex methodological considerations behind such calculations the OSH Barometer presents data from two major approaches, WHO/ILO estimates and ICOH estimates.

For further information refer to [Methodology](#)



WHO/ILO Estimates

ICOH Estimates

Prevalence of diseases

Disease groups per country

Development in EU countries

All diseases

Asbestos cancers

Chemical cancers

Cardiovascular

Injuries

COPD

Asthma

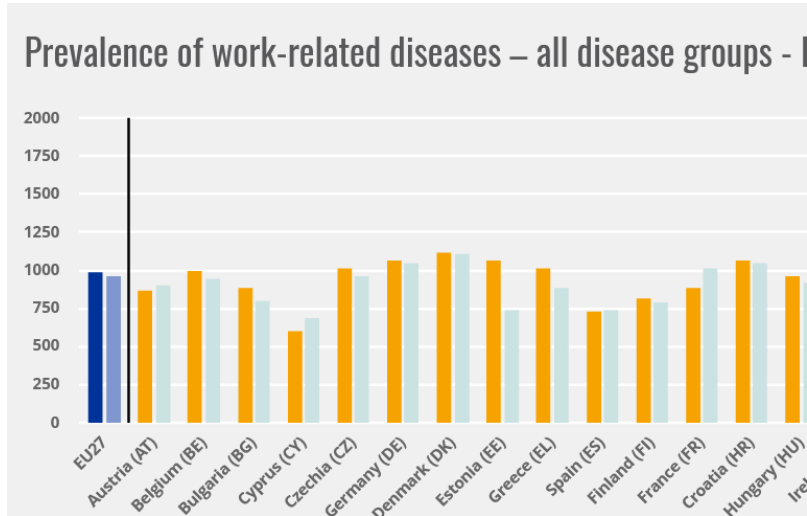
Hearing loss

Back and neck pain

OSH Barometer - WHO/ILO Daten



Balkendiagramme: DALYs und Todesfälle für alle EU-Länder

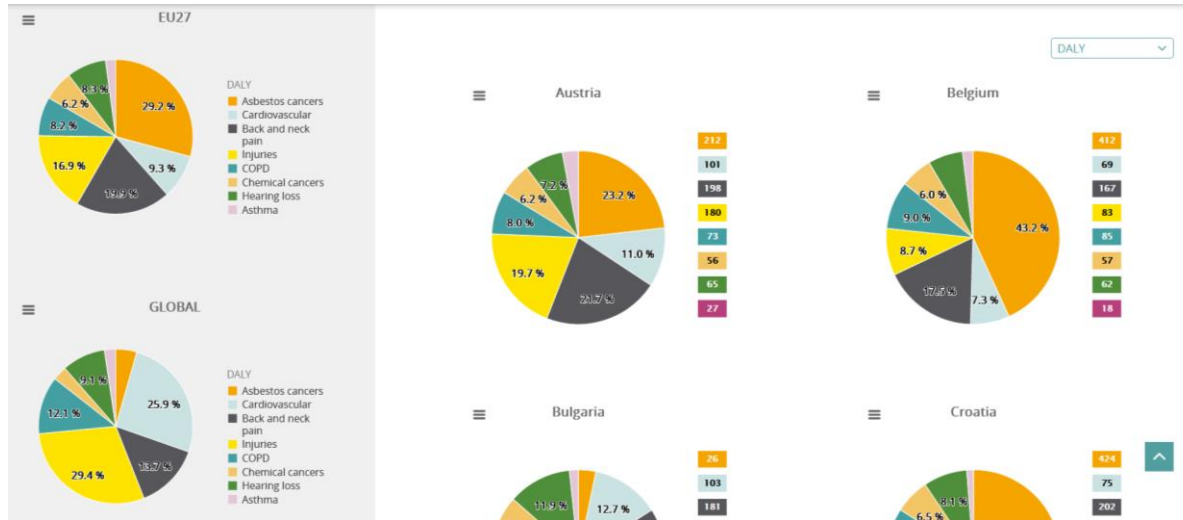


- Rate per 100,000 Bevölkerung (über 16 Jahre)
- Zwei Werte je Land 2000 und 2016
- Auswahl DALYs und Todesfälle
- Durchschnitt für EU27

OSH Barometer - WHO/ILO Daten



Tortendiagramme: Verteilung von 8 Krankheitsgruppen je Land, EU und global



Krankheitsgruppen: Asbest, Krebs, Herzkreislauf, Verletzungen, Chronisch obstruktive Lungenerkrankungen, Asthma, MSE und Hörverlust

OSH Barometer - WHO/ILO Daten



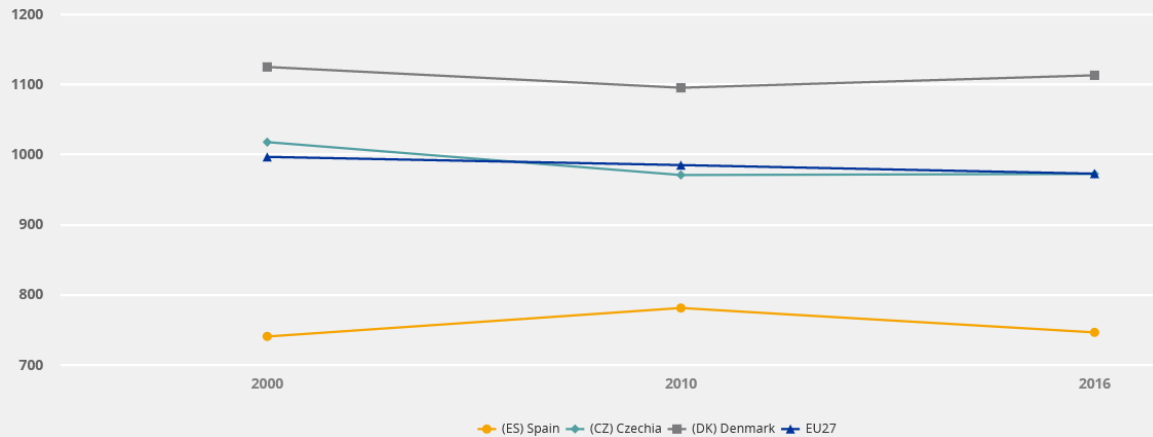
Liniendiagramme: Entwicklung der 8 Krankheitsgruppen je Land und EU 27

(ES) SPAIN

(CZ) CZECHIA

(DK) DENMARK

All work-related diseases – DALYS



Healthy Workplaces Campaign 2023-2025

HEALTHY WORKPLACES IN THE DIGITAL AGE

- **Neues OSH-Barometer:** Ende November 2022
- **Campaign launch:** Oktober 2023
- **Europäische Woche:** October 2023, 2024 and 2025
- **Good Practice Exchange event:** April 2025
- **Ergebnisse Good Practice Awards:** April 2025
- **Healthy Workplaces Abschlusskonferenz:** November 2025

Vielen Dank für Ihre Aufmerksamkeit!

